



# Manejo de Lesiones Musculares

---



<https://g-se.com/es/formacion/manejo-lesiones-musculares-t-9678ba2e0bcf5c>





# Manejo de Lesiones Musculares

## Sobre el Curso



### Deportología Dr Izal Formaciones

En este curso aprenderás sobre cómo interpretar, manejar, diagnosticar y tratar lesiones musculares.

Aprenderás cuestiones de entrenamiento, Medicas, kinésicas y nutricionales que nunca antes te enseñaron.

Aprenderemos sobre características del músculo, cómo realizar una rehabilitación en campo de juego y de que forma se tiene que alimentar nuestro deportista mientras esta lesionado basándonos en conceptos científicos fácil de aprender.

A partir de la realización de este curso no tendrás que depender de nadie para poder manejar una lesión muscular.



# Información Útil



## PERFIL DE EGRESADO

Egresado especializado en Manejo de Lesiones deportivas.



## OBJETIVOS:

Aprender a diagnosticar, manejar y tratar lesiones musculares.

Obtener herramientas para adecuar la planificación del entrenamiento enfocada en la prevención y rehabilitación de lesiones.

Adquirir pautas nutricionales para colaborar en el tratamiento de lesiones musculares.

Aprender sobre resolución de problemas y atención del deportista en campo de juego.

Conocer sobre la selección de ejercicios en cada momento evolutivo de la lesión.



## CURSO DESTINADO A:

Destinado a Lic. En educación física, Medicos, Lic en Kinesiología y Lic en Nutricion.



# Manejo de Lesiones Musculares

Docentes



DR. PATRICIO IZAL

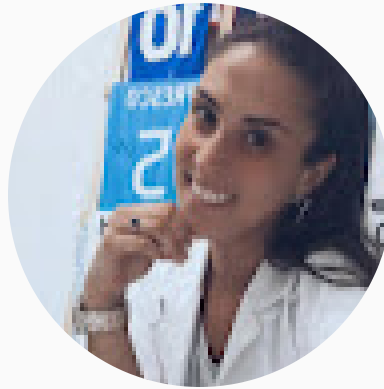


LUCIANO DE PAOLIS



# Manejo de Lesiones Musculares

Docentes



LIC. CASAL DEGUER



# Manejo de Lesiones Musculares

Programa académico (10 Horas cátedra)

## Módulo 1

### Lesión Muscular

Objetivos. Definición. Estructura muscular. Histoanatomía. Tipos de fibras musculares. Orientación muscular. Epidemiología. Factores predisponentes. Fisiología. Evolución. Pronóstico.

Bíceps. Tríceps. Cuádriceps. Isquiotibiales. Aductor. Gemelos. Soleos.

Anatomía. Mecanismos de acción. Clínica. Diagnóstico. Caso clínico. Resolución de problemas.

Atención en campo de juego/en consultorio e indicaciones médicas pos domicilio.

Comportamiento pro activo. Asignación de tareas. Práctica. Comunicación. Normativa. Tipos de lesiones. Tratamiento. Diagnósticos diferenciales. Cuando sacar o no a un jugador. Ecografía en el momento a cuantos días. Resonancia el primer día.

### Terapéuticas conservadoras.

Como comenzamos. Kinesiología al instante. Kinesiología con reposo. Kinesiología solo fisioterapia. Porque utilizar ejercicios. Que tipos de ejercicios tengo que hacer. En qué momento evolutivo. Lic. Luciano De Paolis

Rehabilitación en campo de juego.

En que momento. Que ejercicios. Cuando potencia. Cuando excéntricos. En que momento utilizamos velocidad. Pliometría. En que momento utilizamos el objeto de juego.

### Alta deportiva Medico Kinésica y RTP Evaluaciones/ Prevención

Alta deportiva Medico Kinésica y RTP Evaluaciones



# Manejo de Lesiones Musculares

## Programa académico (10 Horas cátedra)

Test. Tipos. Como utilizarlos. Necesita un test prealta. Necesita un test postalta. Como retomar el deporte. De que manera. Metodos de incorporar al deportista. Que ocurre si vuelve a generar dolor. Cuando tiene el alta definitiva.

### Prevención

Que es. Como se realiza. Tipos de métodos. Que prevenir. En qué momento incluir una rutina. Que ejercicios debemos realizar. Sirven los testeos para evaluar. Como hacer para que nuestro deportista no se vuelva a lesionar.

### Complicaciones y posibles reagudizaciones

Complicaciones y posibles reagudizaciones.

Definición. Tipos y clasificaciones. Métodos diagnósticos. Clínica. Terapéutica. Diagnósticos diferenciales.

Tratamiento Quirúrgicas.

Indicaciones. Técnicas. Procedimiento. Reposo. Evolución.

### Nutrición en Lesiones musculares.

Nutrición en lesiones musculares.

De qué forma alimentarse. Hay que aumentar las proteínas. Qué hacemos con los hidratos. Las grasas saludables son relevantes. Aumentamos o disminuimos cantidades. Antropometría en patología.



# Journals



## SPORT Discus™ with Full Text



Online Education Center nos brinda de manera exclusiva y gratuita para todos los alumnos avanzados de G-SE el ingreso a SPORT Discus with Full text.

Con cobertura a texto completo (full text) que data desde el año 1930, SPORTDiscus with Full Text es la herramienta esencial para los estudiantes que desean estar un paso adelante en cuanto a conocimientos, investigación y trabajos finales de grado, másteres y doctorados.

### El contenido incluye:

- Más de **650 revistas** (journals) a texto completo.
- Resúmenes de 970 revistas.
- Actas e informes de conferencias.
- Más de **3800 videos**.
- Más de **150000 artículos** con referencias citadas de búsqueda.

Pueden consultar y descargar estos materiales cuantas veces deseen mientras dure el acceso a este campus virtual de G-SE.





# Manejo de Lesiones Musculares

## Certificados



### CERTIFICADO FINAL DE APROBACIÓN

- Otorga: G-SE
- Tipo de certificado: Papel
- Este certificado especifica que un alumno ha realizado todas las evaluaciones y ha aprobado una capacitación en particular. Se incluyen los siguientes datos: nombres y apellidos del alumno, nombre de la capacitación, cantidad de horas cátedra y nombre de la organización que certifica.

## Avales Científicos



American College of Sports Medicine



Instituto Nacional de Deportes, Educación Física y Recreación



American Society of Exercise Physiologists





# Formas de Pago

## GLOBALES

Tarjeta de crédito o débito internacional / Tarjeta de crédito o débito Europea / PayPal Depósito o transferencia (Bankinter)

## SOLO PARA ARGENTINA

Tarjeta de crédito o débito Argentina / Depósito o transferencia bancaria (Banco Galicia) Pago Fácil / Rapipago

## SOLO PARA BOLIVIA

PagosNet

## SOLO PARA CHILE

Servipag / Sencillito / Webpay / Multicaja

## SOLO PARA COLOMBIA

Tarjeta de crédito o débito Colombiana / Via Baloto / Pagos Seguros en Línea (PSE)

## SÓLO PARA ECUADOR

SafetyPay

## SÓLO PARA MÉXICO

OXXO; Tarjeta de crédito o débito Mexicana; SPEI

## SÓLO PARA PERÚ

PagoEfectivo; SafetyPay; Tarjeta de crédito o débito Peruana

## SÓLO PARA URUGUAY

Depósito o transferencia (Santander Uruguay)

## FORMAS DE PAGO DE SOCIOS EDUCATIVOS

Tarjeta de crédito o débito Argentina; Pago en sede; Depósito o transferencia bancaria (Banco Galicia; Santander; Sabadell); Western Union; PayPal; Tarjeta de crédito o débito internacional; Pago en efectivo; Consignación o transferencia bancaria (Banco DAVIVIENDA); Pago Fácil / Rapipago; Credit or debit card; Depósito o transferencia bancaria (Banco Nación)



# Formas de Pago



En todos los países:





# Q&A



## G-SE "Preguntas"

The screenshot displays the G-SE 'Preguntas' interface. On the left is a sidebar with navigation options: 'Iniciar Sesión', 'Home', 'Mis Preguntas', 'Preguntas Seguidas', and 'Mis Respuestas'. The main content area features a search bar at the top with the placeholder 'Haz una pregunta...'. Below it, a question is displayed: '¿Qué? Pregunta 27 may 2021 · 11:29'. The question text is 'La exposición a la luz artificial ¿genera cambios o disturbios en el sueño?' and includes a 'ver más +' link. Below the question is an answer: 'Respuesta 27 may 2021 · 11:29' by 'Ernesto Cifuentes Merenea'. The answer text discusses the physical and mental strain of playing football at night (>20 hours) and how it affects sleep quality, mentioning that elite football players are exposed to artificial stadium lighting. The answer includes up/down vote icons (0/0) and a '(ver más)' link. At the bottom of the main area is a 'Responder...' input field.

**G-SE Preguntas es la base de conocimientos más grande de habla hispana sobre las ciencias del ejercicio.** Preguntas, respuestas, comentarios y un valioso intercambio de información abierto y en tiempo real entre colegas de todas las disciplinas.

### ¿Cómo puedo participar?

- **Posteando preguntas a colegas.** Las preguntas son y serán siempre anónimas, por más que te pidamos que te loguees/registres.
- **Aportando tu conocimiento** respondiendo preguntas para ganar reputación dentro de la comunidad.

**¡Echa un vistazo y comienza a participar!**

**MÁS INFORMACIÓN**



## **Grupo Sobre Entrenamiento (G-SE) es el Líder Mundial en Información y Capacitación a Distancia en Ciencias del Ejercicio y Salud**

G-SE es un referente en la información y la capacitación a distancia en ciencias del ejercicio y medicina del deporte, dividiéndose en tres grandes secciones: 1) "Artículos", en donde se presentan blogs y artículos gratuitos contenidos en más de 7 journals especializados; 2) "Capacitaciones", una gran plataforma de difusión y comercialización de formaciones a distancia ofrecidas por nuestros socios educativos integrada a nuestro poderoso LMS (learning management system) de desarrollo propio; y 3) "Foros" en donde se promueve la interactividad, experiencias compartidas y opiniones de expertos.

---

 [g-se@g-se.com](mailto:g-se@g-se.com)

---

   [g-se.com](https://www.g-se.com)